

処方箋医薬品^{注1)}
日本薬局方
注射用水

貯 法：室温保存

使用期限：外箱、容器に表示の使用期限内に使用すること。

注 意：取扱い上の注意の項参照

注1)注意-医師等の処方箋により使用すること

| | | | | |
|----|---------------------------|------------|--------|---------|
| ※※ | 注射用水 | 許可番号 | 薬価収載 | 販売開始 |
| | 500mL瓶P広口開 ^{注2)} | 13A1X00008 | 薬価基準収載 | 2005年4月 |

注2) 瓶P：プラスチックボトル 開：開栓型

【組成・性状】

※※1. 組 成

本剤は1本中に、注射用水を500mL含有する。

2. 製剤の性状

本剤は無色透明の液である。

【効能・効果】

注射剤の溶解希釈剤、注射剤の製剤

【用法・用量】

本剤の適量を取り、注射用医薬品の溶解、希釈に用いる。
また、注射剤の製剤に用いる。

【使用上の注意】

適用上の注意

1. 調製時

注射剤の溶解・希釈液として使用する場合は、注射用水が適切であることを確認すること。

2. 投与前

- 1) 投与に際しては、感染に対する配慮をすること(患者の皮膚や器具の消毒)。
- 2) 開封後は直ちに使用し、残液は決して使用しないこと。

3. 投与時

溶解・希釈した注射剤の用法・用量及び使用上の注意に留意して投与すること。

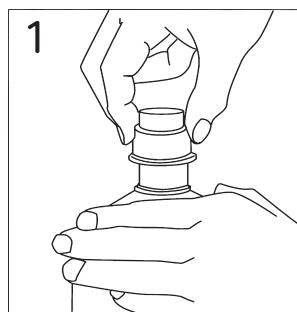
【取扱い上の注意】

1. 内容液に着色又は混濁等の異常が認められる場合は、使用しないこと。
2. 容器の目盛りはおよその目安として使用すること。
3. 広口開栓型キャップの取り外し方は、下図を参照すること。

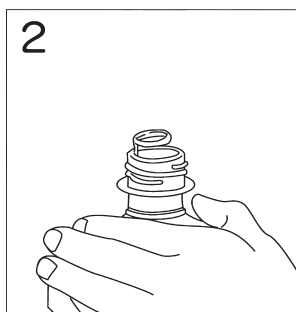
※※【包 装】

500mL×20本(プラスチックボトル広口開栓型)
(プラスチックボトルはポリプロピレン製容器である。)

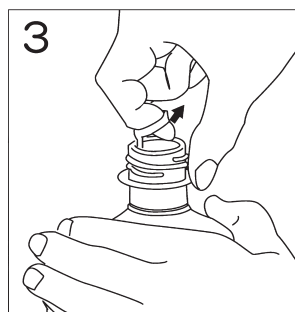
広口開栓型キャップの取り外し方



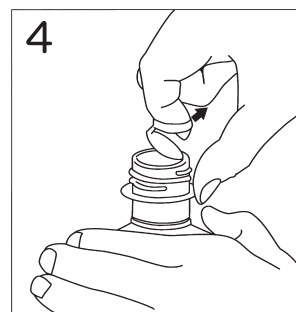
1 オーバーキャップを回し、開けます。



2 プルオフリングの支柱部が向こう側になるようにボトルを保持します。



3 プルオフリングの上から人差し指を入れ、リングに指をかめます。



4 親指でささえ、手前方向へ約45度にゆっくり引くと取り外せます。

販売

※共和クリティケア株式会社
神奈川県厚木市旭町四丁目18番29号

製造販売元



光製薬株式会社
東京都台東区今戸2丁目11番15号